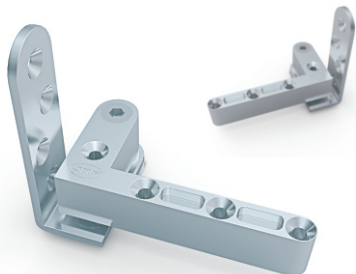




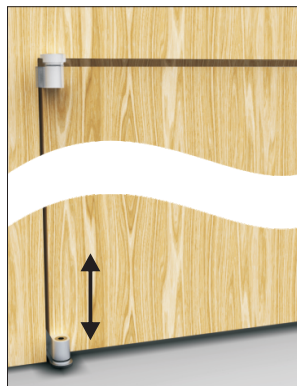
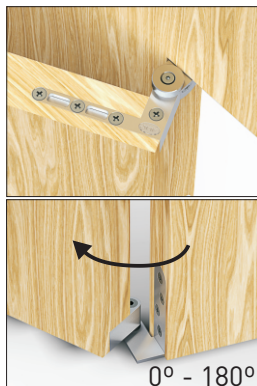
INSTRUÇÕES DE MONTAGEM  
INSTALLATION MANUAL  
INSTRUCCIONES DE MONTAJE

IN.05.207



AISI 304

Carga máx. | Max. Load | Capacidad 40KG



- Sistema pivotante para portas de batente.

- Fixação no aro da porta não necessita de furar o chão e tecto.

- Ajustável em altura.

- Adaptável para portas de 35 a 45mm.

- System for pivoting one way doors

- Fixing in the door frame, not need to drill into the floor and ceiling.

- Adjustable height.

- Suitable for doors from 35 to 45mm.

- Sistema de puertas pivotantes con freno.

- Fijación en el marco de la puerta necesidad de perforar en el suelo y el techo.

- Altura ajustable.

- Apropriado para puertas de 35 a 45mm.

