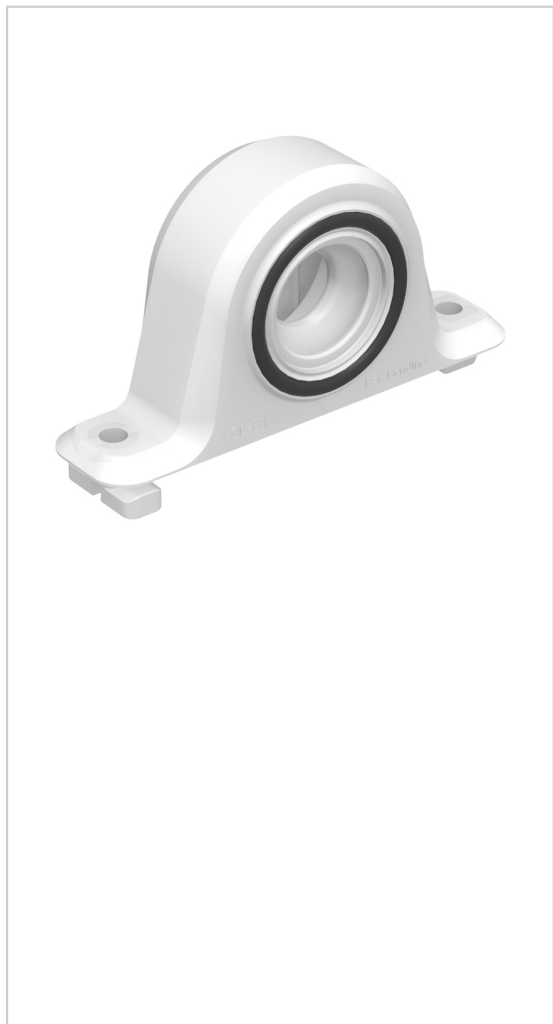


## CLIP FEMELLE MONTAGE LATERAL SL-FA STRATLOCK

FASTMOUNT



Le clip femelle SL-FA permet une installation rapide de panneaux lourds horizontaux ou verticaux sur des profilés en **alu**. Il est conçu spécifiquement pour des applications d'aménagement intérieur du bâtiment.

Ce clip se monte rapidement avec une fonction de verrouillage par 1/4 de tour dans le rail et peut être vissé ou riveté dans sa position finale.

Utilisé avec le clip mâle SL-M18, cet ensemble permet un réglage du panneau avant le verrouillage final.

Charge de retrait de 18kg.

Convient aux dimensions du rail suivant : largeur de rainure 7,5mm à 8,5mm, profondeur mini 7mm, épaisseur du profilé 0,75mm à 1,2mm.

Ajustable le long du rail pour régler l'espacement - aucun perçage requis.

Isolation acoustique grâce à l'espace entre le panneau et la structure : écart de 10,5mm au 1er cran et de 6mm en position finale.

Breveté.

**+ produit :**

Le nouveau système STRATLOCK est le montage le plus résistant de la gamme FASTMOUNT.

La gamme STRATLOCK a été créée pour réduire le temps de pose des panneaux muraux sur des rails alu et fourrures acier, pour des installations à grande échelle.

RÉFÉRENCE	PRIX HT	PRIX TTC	UNITÉ DE VENTE
024 21000 10001	4,46 €	5,35 €	l'unité

**Caractéristiques :**

- Charge maxi : 18 kg
- Décor : Blanc
- Fixation : A visser
- Matériau : Acétal / copolymère

Tarifs valables le 17/04/2024  
<https://www.bricotoo.com/clip-femelle-montage-lateral-sl-fa-stratlock-p64453>



**15000 références  
pour le bricolage**



**Livraison gratuite  
au delà de 99 € TTC**  
en France métropolitaine



**Livraison en 72h00**  
hors week-end, jours fériés,  
hors montagne et  
en France métropolitaine



**Un service client  
à votre écoute**