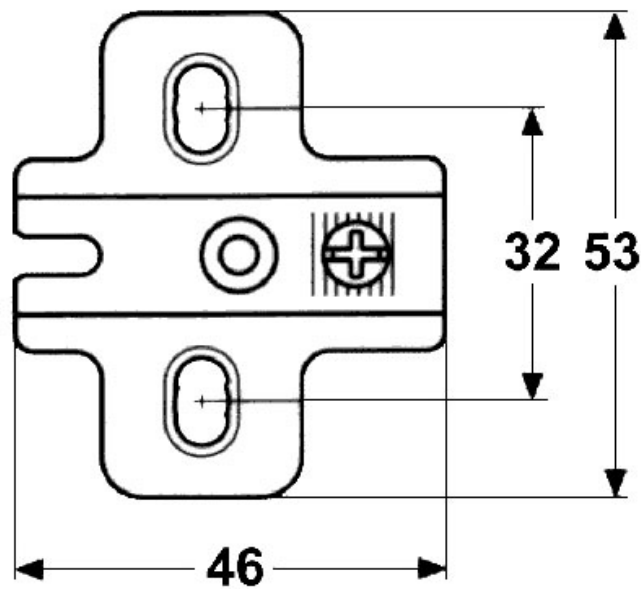


EMBASE CRUCIFORME EN ACIER - POUR CHARNIÈRE BASIC - EUROVIS PRÉMONTÉES

TITUS



EMBASE CRUCIFORME EN ACIER - POUR CHARNIÈRE BASIC - EUROVIS PRÉMONTÉES

TITUS



MONTAGES



Montage sur une charnière à double axe



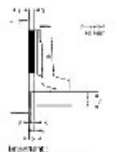
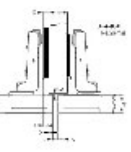
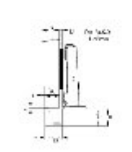
Montage sur une charnière à double axe avec un axe de diamètre 12



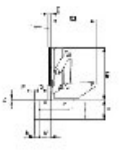
Montage sur une charnière à double axe avec un axe de diamètre 12



Montage sur une charnière à double axe avec un axe de diamètre 12



Remarque: Pour les portes avec un cadre (D1) et pour les portes D2



calcul du jeu latéral F

F	K	S	V	X	Z
1	2	3	4	5	6
7	8	9	10	11	12
13	14	15	16	17	18
19	20	21	22	23	24
25	26	27	28	29	30
31	32	33	34	35	36
37	38	39	40	41	42
43	44	45	46	47	48
49	50	51	52	53	54
55	56	57	58	59	60
61	62	63	64	65	66
67	68	69	70	71	72
73	74	75	76	77	78
79	80	81	82	83	84
85	86	87	88	89	90
91	92	93	94	95	96
97	98	99	100		

D = épaisseur de la caie
 K = distance de perçage
 S = épaisseur du caisson
 V = épaisseur de la porte
 X = recouvrement de la porte sur le caisson
 Z = distance entre la porte et le caisson

calcul du jeu latéral F

F	K	S	V	X	Z
1	2	3	4	5	6
7	8	9	10	11	12
13	14	15	16	17	18
19	20	21	22	23	24
25	26	27	28	29	30
31	32	33	34	35	36
37	38	39	40	41	42
43	44	45	46	47	48
49	50	51	52	53	54
55	56	57	58	59	60
61	62	63	64	65	66
67	68	69	70	71	72
73	74	75	76	77	78
79	80	81	82	83	84
85	86	87	88	89	90
91	92	93	94	95	96
97	98	99	100		