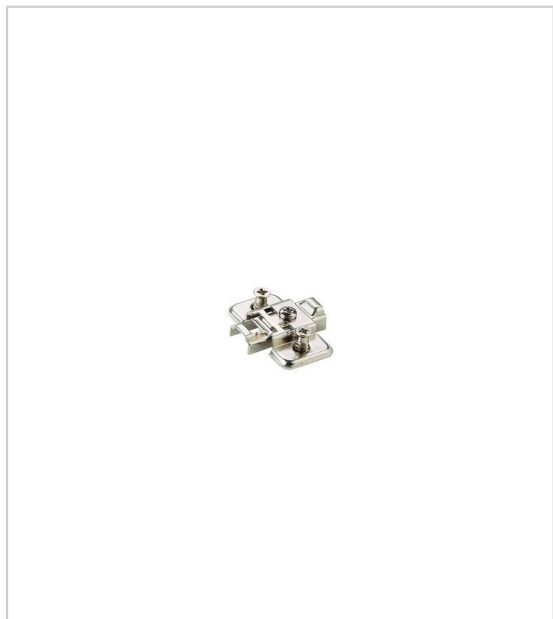


EMBASE CRUCIFORME - POUR CHARNIÈRE BASIC ST - EUROVIS

TITUS



Il s'agit d'une embase cruciforme en acier nickelé et de marque LAMA.

Elle est fournie avec des **eurovis prémontées** et doit faire l'objet d'un **perçage à 37 mm** du bord.

Elle peut être réglée **verticalement** par excentrique et est prévue pour les **charnières Basic standard**.

RÉFÉRENCE	EPAISSEUR	PRIX HT	PRIX TTC	UNITÉ DE VENTE
087 68000 00323	3 mm	0,3671 €	0,4405 €	l'unité
087 68000 00023	0 mm	0,6200 €	0,7440 €	l'unité

Caractéristiques :

- Décor : Nickelé
- Matériau : Acier
- Version : Avec eurovis prémontées

Tarifs valables le 26/04/2024
<https://www.bricotoo.com/embase-cruciforme-p1825>



15000 références
pour le bricolage



Livraison gratuite
au delà de 99 € TTC
en France métropolitaine



Livraison en 72h00
hors week-end, jours fériés,
hors montagne et
en France métropolitaine



Un service client
à votre écoute